



KIPOR

www.kipor.ro



UTILAJE DE GRĂDINĂRIT



Motocultoare pag 3

KDT410C, KGT510	pag 4
KDT610C, KDT910C	pag 5
KDT610L, KDT610E, KDT910E	pag 6
Accesorii motocultoare	pag 7

Motopompe pag 8

KDP20/20E, KDP30/30E, KDP40/40E	pag 9
KGP20, KGP30/30M, KGP40	pag 10
KDP15H, KDP15HE, KGP15H	pag 11

MOTOCULTOARE



Motocultoarele Kipor sunt special concepute pentru a ușura lucrul fiecărui utilizator.

Motoarele utilizate în construcția motocultoarelor Kipor cresc eficiența și îmbunătățesc performanța în utilizare.

Ușor adaptabile datorită capacității de a fi echipate cu o gamă diversificată de unelte agricole pentru a putea fi utilizate în arat, grăpat și mușuroire.

În cazul în care vă ocupați cu amenajarea terenurilor, spațiilor verzi sau cu agricultura, motocultoarele Kipor sunt cea mai bună alegere pe care o puteți face pentru că veți economisi timp și energie.



MOTOPOMPE



Kipor produce o gamă variată de motopompe cu aplicabilitate în agricultură, industrie și uz casnic.

Cunoscute pentru fiabilitatea lor, motoarele care echipează motopompele Kipor sunt ușor de pornit și se fac remarcate prin furnizarea unei puteri ridicate constante cu un consum de combustibil redus.

Atunci când cauți motopompe pentru apă curată sau pentru apă reziduală, cea mai bună alegere înseamnă Kipor.



1 AVANTAJE

Motocultoarele Kipor sunt create și testate special pentru toate tipurile de teren, sol și condiții meteorologice.

Pot fi utilizate pe teren uscat sau umed, teren acoperit de culturi și ierburi dar și pe teren stâncos sau cu lut.

2 UȘOR DE UTILIZAT

Pentru facilitarea schimbării direcției, motocultorul are ambreiaj independent pe fiecare roată.

Ghidonul se poate roti la 180° și poate fi reglat pe verticală în 3 poziții.

3 SISTEM COMPETITIV

Motocultoarele Kipor au dovedit în foarte multe rânduri că dețin supremația în lupta cu orice tip de sol.

4 SPRIJIN ÎN LUCRU

Motocultoarele Kipor pot fi echipate cu o serie de accesorii utilizate în agricultură pentru ca fermierii să lucreze cu succes terenul.

Nu este nevoie de o pregătire profesională deosebită ci doar de câteva instrucțiuni practice și manualul de utilizare al produsului pentru a asambla, utiliza sau dezambla motocultoarele Kipor.

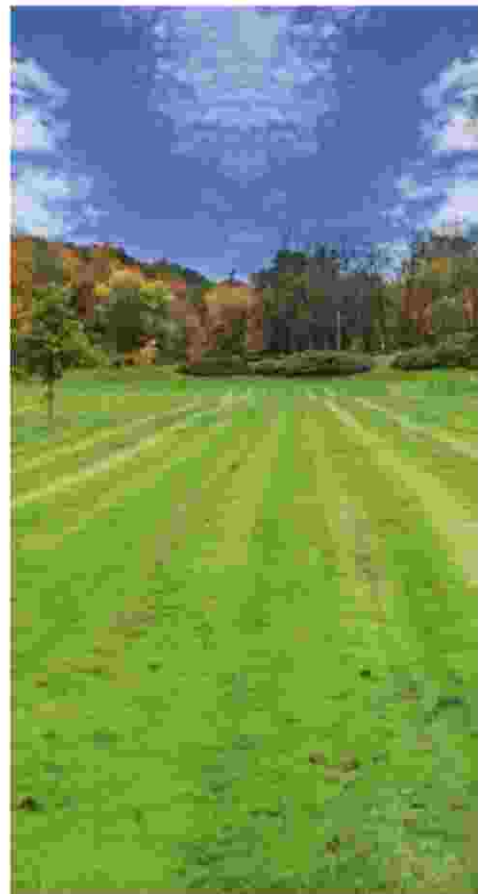
Montarea respectiv demontarea accesoriilor nu durează mai mult de 20 de minute.

5 OBIECTIVE

Transformarea terenurilor în câmpuri roditoare.

Creșterea calitativă și cantitativă a recoltelor.

Bucurie și profit pentru orice fermier prin utilizarea produselor Kipor pentru amenajarea terenurilor și agricultură.




KDT410C

KGT510

Date tehnice

Model		KDT410C	KGT510
Tip		Economic 4 viteze	Standard 4 viteze
Dimensiuni (Lxlxh) (mm)		1740 x 645 x 975	1550 x 600 x 1020
Masă (kg)		91	79
Turație arbore (rpm)		700	700
Ecartament (mm)		190 - 578	190 - 578
Viteză (km/h)	Înainte		
	Treaptă		
	1	0,83	0,83
	2	1,29	1,29
	3	2,52	2,52
	-	-	-
	-	-	-
	-	-	-
Înapoi	1	1,04	1,04
-	-	-	-
Motor	Tip motor	KM170FS	n/G205
	Putere nominală (kW(CP)/rpm)	2,8/3,8/1800	4/5,44/1800
	Tip combustibil	diesel	benzină fără plumb
	Tip ulei	SAE10W30	SAE10W30
	Sistem de pornire	sfoară	sfoară

*) Ne rezervăm dreptul de a aduce modificări datelor fără un anunț prealabil.


KDT610C

KDT910C
Date tehnice

Model		KDT610C	KDT910C
Tip		Economic 4 viteze	Economic 4 viteze
Dimensiuni (LxIxH) (mm)		1770 x 645 x 1040	1770 x 645 x 1040
Masă (kg)		100	118,4
Turație arbore (rpm)		700	700
Ecartament (mm)		206 - 640	206 - 640
Viteză (km/h)	Înainte	Treaptă	
		1	1,08
		2	1,68
		3	3,1
		-	-
		-	-
		-	-
		Înapoi	1
	-	-	-
Motor	Tip motor	KM170BS	KM180FS
	Putere nominală (kW(CP)/rpm)	4,4/5,5/1800	6,3/8,5/1800
	Tip combustibil	diesel	diesel
	Tip ulei	SAE10W30	SAE10W30
	Sistem de pornire	sfoară	sfoară

*) Ne rezervăm dreptul de a aduce modificări datelor fără un anunț prealabil.



KDT610E



KDT910E

Date tehnice

Model		KDT610E	KDT910E			
Tip		Standard 8 viteze	Standard 8 viteze			
Dimensiuni (Lxlxh) (mm)		1770 x 645 x 1040	1770 x 645 x 1040			
Masă (kg)		122	121,3			
Turatie arbore (rpm)		700	700			
Ecartament (mm)		206 - 640	206 - 640			
Viteză (km/h)	Înainte	Treaptă	Principal	Reductor		
		1	1	L	1,08	1,08
		2	1	H	1,68	1,68
		3	2	L	3,1	3,1
		4	3	H	4,83	4,83
		5	3	L	6,91	6,91
		6	3	H	10,73	10,73
	Înapoi	1	R	L	1,31	1,31
	2	R	H	2,04	2,04	
Motor	Tip motor		KM178FS	KM178FS		
	Putere nominală (kW(CP)/rpm)		4,4/5,5/1800	6,3/8,5/1800		
	Tip combustibil		diesel	diesel		
	Tip ulei		SAE10W30	SAE10W30		
	Sistem de pornire		sfoară/electric	sfoară/electric		

*) Ne rezervăm dreptul de a aduce modificări datelor fără un anunț prealabil.

Remorcă

Remorcă pentru transport
Suportă maxim 500 kg
Echipată cu sistem de frânare



KDT410 ☒ KDT510 ☒ KDT610 ● KDT910 ●

Plug cu o brazdă reversibil

Se folosește împreună cu
2 roți din oțel montate
pe motocultorul pentru a
ara terenul moale
cât și terenul uscat
Lățime de lucru: 22-27 cm
Adâncime: 10-18 cm



KDT410 ☒ KDT510 ☒ KDT610 ● KDT910 ●

Roți de oțel (540-640)

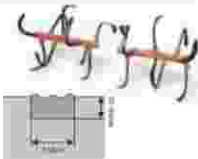
Se folosesc împreună
cu plugul pentru a mări
capacitatea de arare
(aderența)



KDT410 ☒ KDT510 ☒ KDT610 ● KDT910 ●

Freze pentru adâncime

Se folosesc împreună
cu opritorul pentru a
săpa atât în solul deja
cultivat, cât și în solul dur



KDT410 ☒ KDT510 ☒ KDT610 ● KDT910 ●

Freză tractată

Este acționată de la priza
de putere a motoculturului
și se folosește la adâncimi
mici pentru fărâmițarea
bulgărilor sau curățarea
terenului de buruieni
Lățime: 40-90 cm
Adâncime: 10-18 cm



KDT410 ☒ KDT510 ☒ KDT610 ● KDT910 ●

Freze pentru șanțuri

Sunt patru freze pe partea stângă
și dreapta; se folosesc împreună
cu roțile de oțel pentru săparea
șanțurilor. Adecvate pentru
încorporarea îngrășămintelor
organice în sol.
Lățime de lucru: 24,36 cm
Adâncime: 10-18 cm
Eficiență: 3000 m²/zi



KDT410 ● KDT510 ● KDT610 ● KDT910 ●

Dispozitiv de acoperit șanțuri

Se folosește la acoperirea
șanțurilor după însămânțarea
sau presarea îngrășămintului



KDT410 ☒ KDT510 ☒ KDT610 ● KDT910 ●

Dispozitiv mic de mușuroire

Utilizat la plante de ambele părți
ale solului

KDT410 ☒ KDT510 ☒ KDT610 ● KDT910 ●

Opritor

Stabilizează motocultorul
și reglează adâncimea de
săpare. Se folosește împreună
cu toate tipurile de sape



KDT410 ● KDT510 ● KDT610 ● KDT910 ●

Accesoriu mușuroire

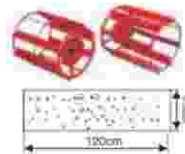
Se folosește la
acoperirea parțială
a plantelor cu pământ



KDT410 ☒ KDT510 ☒ KDT610 ● KDT910 ●

Cilindri hexagonali

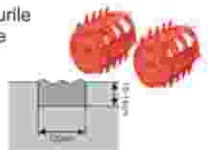
Se folosesc pentru
uniformizarea solului,
de obicei după arătură
(fărâmițează bulgării)



KDT410 ☒ KDT510 ☒ KDT610 ● KDT910 ●

Roți pentru teren moale

Se folosesc pe terenurile
unde se cultivă plante
ce necesită apă din
abundență (orezării)



KDT410 ☒ KDT510 ☒ KDT610 ● KDT910 ●

Dispozitiv de mușuroire

Se folosește la acoperirea
bazei plantelor cu pământ
(protejarea contra înghețului)
Lățime de lucru: 40-110 cm
Adâncime: 17-40 cm
Eficiență: 3300 m²/zi



KDT410 ☒ KDT510 ☒ KDT610 ● KDT910 ●

Freză de săpat cu 4 rânduri de cuțite

Freze obișnuite pentru
săpat terenul, se folosesc
împreună cu opritorul în
grădini, livezi, etc.



KDT410 ☒ KDT510 ☒ KDT610 ● KDT910 ●

Freză tractată

Este acționată de la priza
de putere a motoculturului
și se folosește la adâncimi
mici pentru fărâmițarea
bulgărilor sau curățarea
terenului de buruieni



KDT410 ● KDT510 ● KDT610 ☒ KDT910 ☒

Ansamblu coadă (tijă) antiderapantă

Pentru a menține echipamentul stabil
împreună cu roata pentru teren umed
(nu este vândut separat)

KDT410 ☒ KDT510 ☒ KDT610 ● KDT910 ●

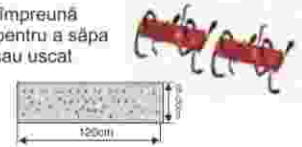
Roată de câmp

Folosită împreună cu freza de săpat
șanțuri sau cu roțile mici din fier.
Folosită pentru a păstra echilibrul
echipamentului

KDT410 ☒ KDT510 ☒ KDT610 ● KDT910 ●

Freze hexagonale

Se folosesc împreună
cu opritorul pentru a săpa
solul umed sau uscat



KDT410 ☒ KDT510 ☒ KDT610 ● KDT910 ●

Roți din oțel (350-400)

Se folosesc împreună cu
plugul sau prășitoarea acolo
unde este nevoie de aderență
sporită care nu poate fi
asigurată de roțile de cauciuc



KDT410 ● KDT510 ● KDT610 ● KDT910 ●

Pulverizator

Se folosește la stropirea
culturilor agricole



KDT410 ☒ KDT510 ☒ KDT610 ● KDT910 ●

Freze pentru adâncime

Se folosesc împreună
cu opritorul pentru
a săpa atât în solul deja
cultivat, cât și în solul dur



KDT410 ● KDT510 ● KDT610 ☒ KDT910 ☒

Freză cu trei rânduri de cuțite

Freze obișnuite pentru
săpat, se folosesc
împreună cu opritorul
în grădini, livezi, etc.



KDT410 ● KDT510 ● KDT610 ☒ KDT910 ☒



1 ECONOMIC

Motorul Kipor oferă fiabilitate, consum redus și ardere eficientă.

2 PORTABILITATE

Cadrul metalic tubular asigură protecție pompei, facilitează manipularea și reduce greutatea.

3 DIVERSITATE

Turbina interioară asigură debite foarte bune datorită tehnologiei de proiectare și execuție superioare.

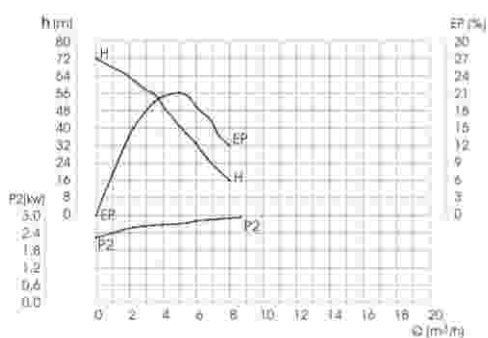
4 DURABILITATE

Componentele principale ale pompei sunt special tratate astfel încât să reziste uzurii și coroziunii.

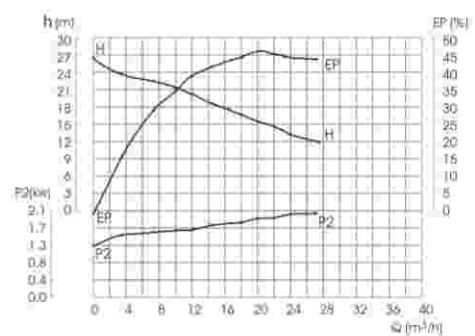
5 ÎNTREȚINERE UȘOARĂ

Curățarea componentelor interioare se face foarte ușor prin îndepărtarea câtorva șuruburi.

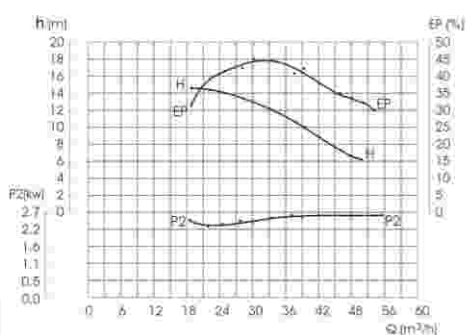
KDP15H/KGP15H //: Performanțe



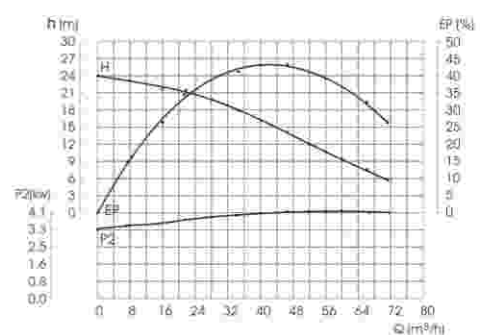
KDP20/KGP20 //: Performanțe



KDP30/KGP30 //: Performanțe



KDP40/KGP40 //: Performanțe




KDP20/KDP20E

KDP30/KDP30E

KDP40/KDP40E

Date tehnice

Model	KDP20/KDP20E	KDP30/KDP30E	KDP40/KDP40E
Tip	Diesel	Diesel	Diesel
Diametru conectare (mm) (in)	50 (2")	80 (3")	100 (4")
Debit nominal (m ³ /h)	22	30	40
Înălțime nominală de refulare (m)	15	13	16
Timp de amorsare (s/4m)	80	120	180
Adâncime maximă de aspirație (m)	8	8	8
Turație (rpm)	3600	3600	3600
Consum de combustibil (g/kW/h)	288	285	281
LpA(dB)	74	76	79
LwA(dB)	95	95	95
Dimensiuni (mm)	525 x 410 x 515	570 x 445 x 550	650 x 480 x 600
Masă (kg)	38,5	49	62,5
Model motor	KM170	KM178	KM185
Putere nominală (kW)	2,8	4,0	6,3
Capacitate cilindrică (cm ³)	211	296	406
Sistem de pornire	KDP20: sfoară KDP20E: electric	KDP30: sfoară KDP30E: electric	KDP40: sfoară KDP40E: electric

*) Ne rezervăm dreptul de a aduce modificări datelor fără un anunț prealabil.


KGP20

KGP30

KGP40

Date tehnice

Model	KGP20	KGP30	KGP40
Tip	Benzină	Benzină	Benzină
Diametru conectare (mm) (in)	50 (2")	80 (3")	100 (4")
Debit nominal (m ³ /h)	22	30	40
Înălțime nominală de refulare (m)	15	15	16
Timp de amorsare (s/4m)	90	120	180
Adâncime maximă de aspirație (m)	8	8	8
Turație (rpm)	3600	3600	3600
Consum de combustibil (g/kW/h)	395	395	374
LpA(dB)	74	74	74
LwA(dB)	95	95	95
Dimensiuni (mm)	510 x 432 x 415	510 x 432 x 415	610 x 460 x 500
Masă (kg)	25	28	46
Model motor	KG160W	KG200W	KG280P
Putere nominală (kW)	3,3	4,0	5,5
Capacitate cilindrică (cm ³)	163	196	277
Sistem de pornire	sfoară	sfoară	sfoară

*) Ne rezervăm dreptul de a aduce modificări datelor fără un anunț prealabil.

MOTOPOMPE

de înaltă presiune



KDP15H



KGP15H

Date tehnice

Model	KDP15H	KGP15H
Tip	Diesel	Benzină
Diametru conectare (mm) (in)	40 (1,5")	40 (1,5")
Debit nominal (m ³ /h)	5	5
Înălțime nominală de refulare (m)	42	42
Timp de amorsare (s/4m)	40	180
Adâncime maximă de aspirație (m)	8	5
Turație (rpm)	3600	3600
Consum de combustibil (g/kW/h)	285	395
LpA(dB)	79	72
LwA(dB)	95	95
Dimensiuni (mm)	570 x 445 x 550	510 x 432 x 415
Masă (kg)	43	29
Model motor	KM178	KG200
Putere nominală (kW)	4	4
Capacitate cilindrică (cm ³)	296	196
Sistem de pornire	sfoară	sfoară

*) Ne rezervăm dreptul de a aduce modificări datelor fără un anunț prealabil.



Distribuitor: